

СКОБЯНЫЕ ИЗДЕЛИЯ

КАК ВЫБРАТЬ ДВЕРНУЮ РУЧКУ



LEROYMERLIN

Дом для Дома!

РЕКОМЕНДАЦИИ

ДВЕРНЫЕ РУЧКИ

Оформление и форма дверной ручки — дело вкуса хозяина, но необходимо помнить, что дверные ручки должны сочетаться не только с самой дверью, но и с общим характером интерьера. При покупке не лишним будет оценить фурнитуру на ощупь — как она лежит в руке, не вызывает ли неприятных ощущений.

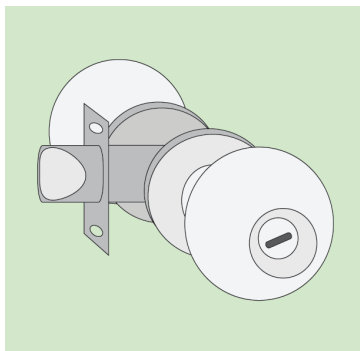
Ручки, которые устанавливаются на двери, могут выдержать нагрузку до 80 кг. Материалы для ручек могут использоваться самые разнообразные — пластик, дерево, различные металлы (от сплава на основе алюминия до латуни и нержавеющей стали). Принято считать, что самые долговечные ручки производятся из нержавеющей стали или латуни. Однако, из-за особенностей технологии производства, модели из нержавеющей стали имеют упрощенный дизайн, а латунные модели — высокую цену.

ВИДЫ

По своей конструкции ручки делятся на:



- **Стационарные ручки** не связаны с замком. Их можно установить даже на двери, в которых вообще нет замка или защелки. Эти ручки нельзя ни повернуть, ни нажать, они предназначены для того, чтобы с их помощью дверь тянули на себя или толкали от себя. Самая распространенная среди них ручка-скоба. Вторая по популярности — ручка-кнопка. У ручки-скобы 2 точки крепления к двери, у ручки-кнопки — одна. Ручки-скобы обычно используют на входных, офисных, подъездных или дверях подсобных помещений. Ручки-кнопки больше подходят для межкомнатных дверей.



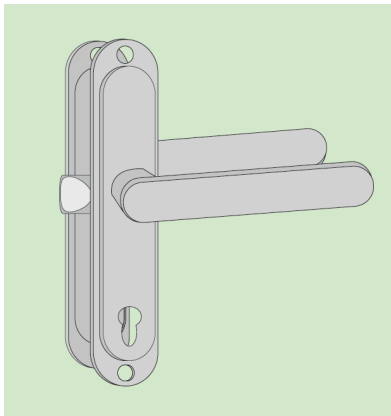
- **Кнобы** — это комбинированное изделие, включающее в себя дверную ручку и защелку. Неброская форма ручки (шар, конус, фалевая) хорошо сочетается со многими интерьерными стилями. Кнобы выпускаются в трех основных вариантах: обычная защелка, защелка с фиксатором, защелка с несложным замком. Фиксатор, как и цилиндрический механизм замка, расположен в корпусе самой ручки, что делает ее очень компакт-

ной. Простота и надежность механизма, легкость установки также являются достоинствами ручки-кноба. Обычно их используют на внутренние и офисные двери.

Какую выбрать ручку — стационарную или нажимную (поворотную) зависит от типа замка. Если замок имеет защелку (язычок), то устанавливать нужно нажимную модель, которая позволит управлять защелкой.

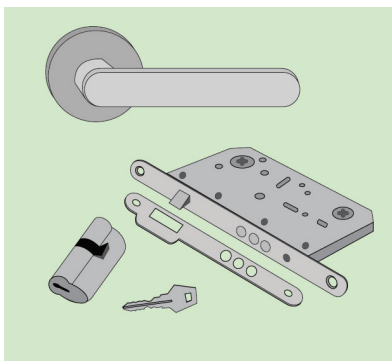
- **Нажимные (фалевые) дверные ручки** при нажатии взаимодействуют с замком, приводя в движение защелку, тем самым позволяя открывать дверь.

Различают два типа фалевых ручек:



– *ручка на планке* — нажимная ручка на планке удлиненной формы. Такие ручки используются для комплектации замков с защелкой и задвижкой. При покупке ручек на планке отдельно от замка необходимо учитывать межосевое расстояние замка, ширину накладки и форму отверстия под ключ замочной скважины (под сувальдный механизм, евроцилиндр или фиксатор WC) и наличие/отсутствие ночной задвижки. Ручки на планке используются на входных и межкомнатных дверях. У ручек

на планке для входных дверей должно быть отверстие для механизма секретности замка. У межкомнатных ручек планка может быть цельной, если дверь не требует запираения, или иметь поворотную ручку для запираения (WC-фиксатор).



– *ручка на розетке (раздельная)* — нажимная ручка на круглом (или квадратном) основании. В основном используется на межкомнатных или сантехнических дверях, реже на входных. Раздельные ручки подходят к большинству типов замков и защелок. Для входных и сантехнических дверей целесообразно использовать замки и защелки с межосевым расстоянием не менее 70 мм. В этом случае дверь с установленной на ней раздельной ручкой и накладкой на механизм секретности (или фиксатором-WC) будет выглядеть более эстетично. Чтобы убедиться, что данная ручка подойдет к вашему замку, нужно знать размер квадрата, который входит в комплект ручек. Стандартная толщина квадрата — 8*8 мм.

будет выглядеть более эстетично. Чтобы убедиться, что данная ручка подойдет к вашему замку, нужно знать размер квадрата, который входит в комплект ручек. Стандартная толщина квадрата — 8*8 мм.

Длина квадрата может быть разной. От длины квадрата зависит, на дверь какой толщины можно будет установить эту ручку. Например, ручка с квадратом длиной 110 мм подойдет на двери толщиной от 30 до 60 мм. Раздельные ручки необходимо дополнительно комплектовать накладками на механизм секретности или запирающими поворотниками (в зависимости от типа замка).