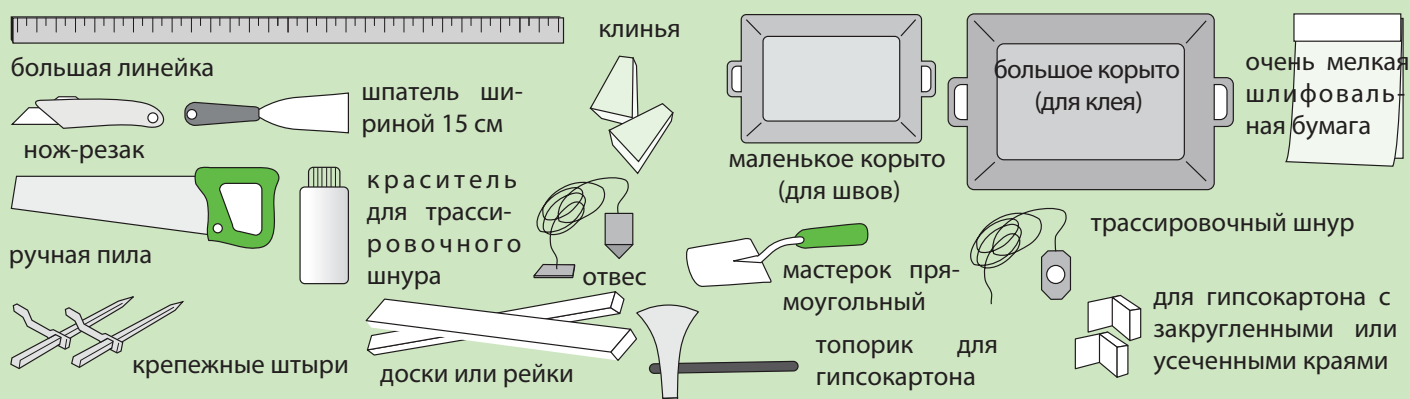


КАК ОБШИТЬ СТЕНЫ ГИПСОКАРТОНОМ

РЕКОМЕНДАЦИИ

ПРЕЖДЕ ЧЕМ НАЧАТЬ РАБОТУ, УБЕДИТЕСЬ, ЧТО У ВАС ЕСТЬ НЕОБХОДИМЫЕ ИНСТРУМЕНТЫ И МАТЕРИАЛЫ



1 Подготовка основы

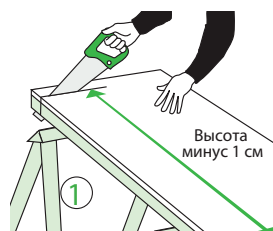
1. Стены должны быть крепкими, чистыми, без пыли. Если они окрашены, сделайте насечки через каждые 30 см по вертикали и через каждые 10 см по горизонтали. Насечки необходимы для того, чтобы обеспечить лучшее сцепление клея для гипсокартона со стенами.
2. С помощью отвеса или уровня и линейки проверьте вертикальность стены.

Если отклонение от вертикали не превышает 2 см, Вы можете клеить гипсокартонные плиты, устранив это отклонение с помощью небольших кусочков гипсокартона.

Если отклонение от вертикали превышает 2 см, рекомендуется крепить гипсокартонные плиты на шурупах. Для этого предварительно сделайте каркас из металлических профилей (регулируемые болты обеспечивают точную подгонку).

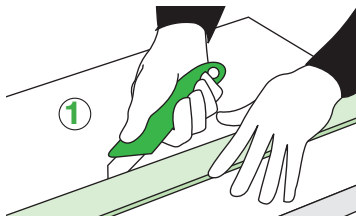
2 Подготовка гипсокартонных листов

Резка листов



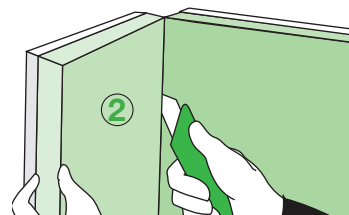
1. Отрежьте листы, отмерив расстояние, соответствующее высоте стены от пола до потолка с вычетом 1 см, необходимым для защиты плит от поднимающейся с пола влажности.
2. Заранее продумайте расположение скрытой электропроводки и водопроводных труб. Просверлите с помощью электромонтажной коронки отверстия для крепления электрических коробок.

КАК РЕЗАТЬ ПЛИТЫ



1. Возьмите нож-разак и линейку. Положите линейку вдоль линии разреза и прочертите линию ножом, сильно нажимая на него. Вы можете также использовать для этого ручную пилу.

2. Поставьте лист вертикально и согните его в месте надреза. Ножом прочертите линию на обратной стороне листа для того, чтобы закончить резку.
3. Для резки закруглений или углов используйте ручную пилу.



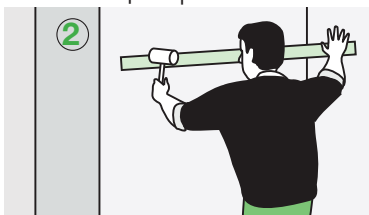
3 Проклейка листов

Подготовка клея

1. Соблюдайте пропорции воды, указанные на упаковке с сухим клеем (пропорции зависят от вида клея).
2. Размешивайте клей вручную до получения однородной массы без комков. Для растворения комков можно использовать специальный миксер. Полученная масса не должна стекать с мастерка.

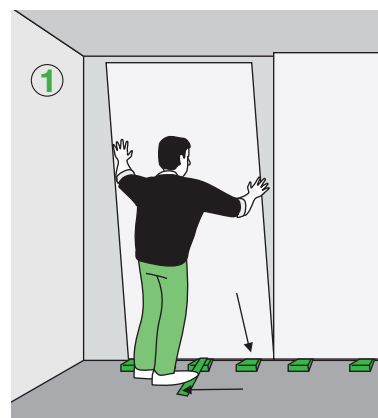
4 Обшивка гипсокартонными листами

1. Положите на пол вдоль стены клинья толщиной 1 см (по 2 для каждого листа). Прислоните лист к стене и поднимите вплотную к потолку с помощью рычага.



2. Прижмите лист к стене с помощью линейки, постукивая по ней резиновым молотком для того, чтобы лист лучше приклеился. Выровняйте лист по вертикали и горизонтали. Проверяйте также выравнивание листов относительно друг друга.

3. При приклеивании листов с закругленными краями, оставляйте промежуток 5 мм между листами.



5 Заделка швов

ПОДГОТОВКА ШВОВ

А) Листы с усечёнными краями

1. Убедитесь, что листы состыкованы и соприкасаются с окружающими их плоскостями (стены, перегородки, потолок).
2. Если промежуток шва превышает 4 мм, заполните его клеем для гипсокартона.

Б) Листы с закруглёнными краями

1. Убедитесь в том, что между листами гипсокартона оставлен промежуток шириной 5 мм.
2. В противном случае, отрежьте край листа таким образом, чтобы образовался промежуток 5 мм между двумя листами по всей их высоте.

ПОДГОТОВКА СМЕСИ ДЛЯ ШПАКЛЕВКИ ШВОВ

1. Разведите вручную смесь для швов, соблюдая пропорции, указанные на упаковке. Полученная смесь должна быть пластичной, но не жидкой, и держаться на перевернутом шпателе.



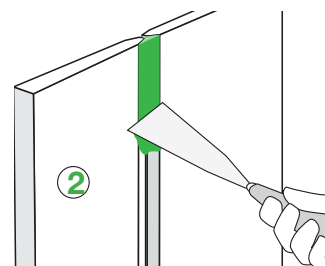
ЗАДЕЛКА ШВОВ

А) Листы с усечёнными краями

1. Отрежьте кусок серпянки необходимой длины.
2. Нанесите слой шпаклевки между листами и приклейте серпянку на свежую шпаклевку в центр шва.



3. Немедленно нанесите новый слой шпаклевки поверх серпянки. Оставьте для высыхания. Время высыхания зависит от типа смеси, оно указано на упаковке.
4. Нанесите один или несколько слоев шпаклевки для достижения желаемого качества обработки поверхности.



+ ВНИМАНИЕ!

Для внешних углов используется армированная бумажная лента.

Б) Листы с закруглёнными краями

1. Зашпаклюйте шов между листами, тщательно заполнив его смесью для швов.
2. Оставьте для высыхания. Время высыхания зависит от типа смеси, оно указано на упаковке.
3. Нанесите один или несколько слоев шпаклевки для достижения желаемого качества обработки поверхности.

