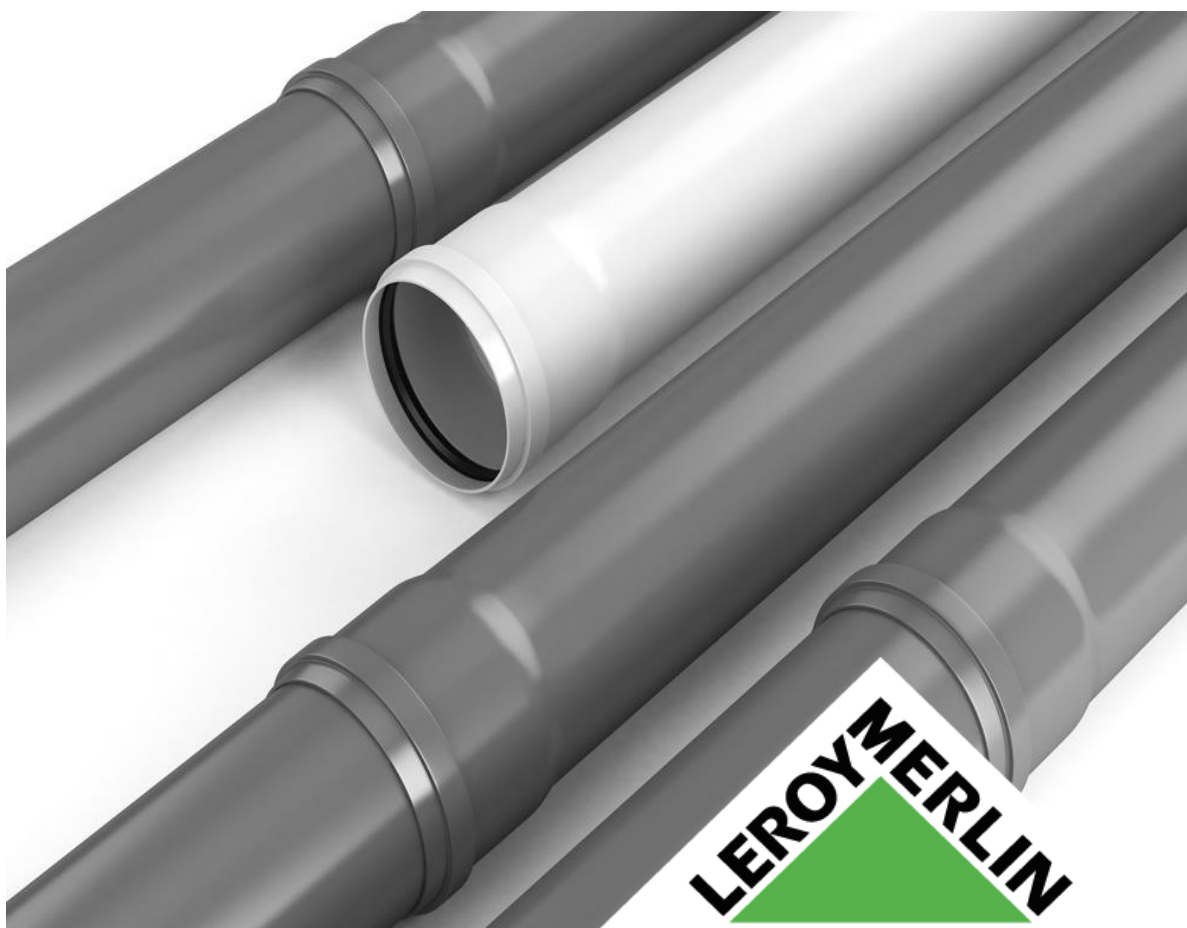


ВОДОСНАБЖЕНИЕ

ВИДЫ КАНАЛИЗАЦИОННЫХ ТРУБ



РЕКОМЕНДАЦИИ

LEROYMERLIN
Дом для Дома!

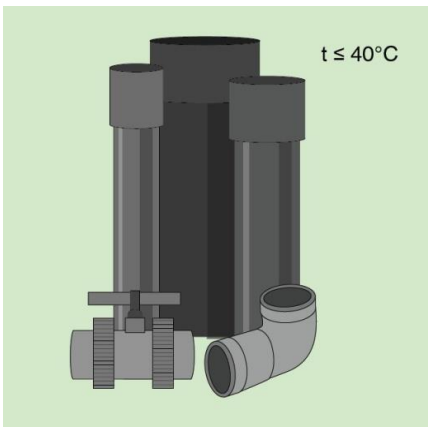
ОБЩИЕ СВЕДЕНИЯ

По местоположению и назначению различают наружные и внутренние системы канализации.

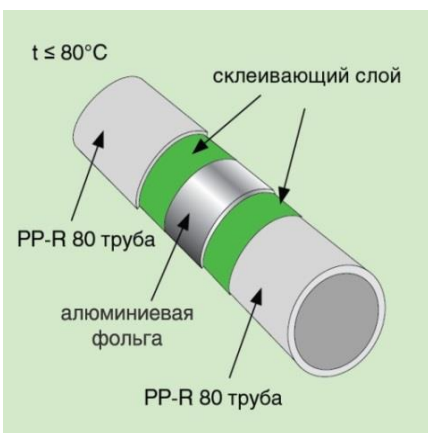
- Внутренние – собирают сточные воды в здании и направляют их в наружную систему.
- Наружные – собирают сточные и ливневые воды и доставляют их к очистным сооружениям. Система очистки очищает сточные воды до заданных показателей и доставляет их к сбросу.

ВИДЫ ТРУБ

Канализационные трубы внутренних систем канализации делаются из пластика. Они легки, обладают скользкой внутренней поверхностью, стойки к коррозии и реагентам, обладают бактерицидными свойствами, дешевы, просты в монтаже.



- **Трубы из поливинилхлорида (ПВХ)** чаще всего используются для устройства внутренних систем канализации, но выдерживают температуру не более **40°C** . Трубы для внутренних систем имеют серый цвет, а для наружных – оранжевый.



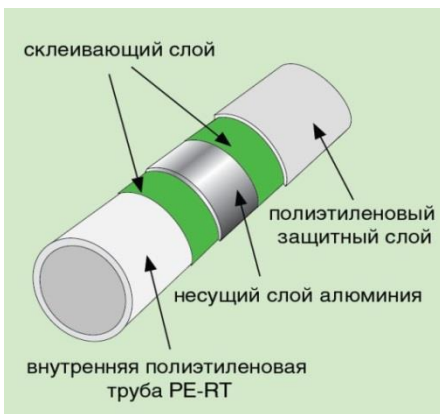
- **Полипропиленовые (ПП)** трубы выдерживают температуру **80°C** и окрашены в серый цвет. Полипропиленовые гофрированные двухслойные трубы для наружной канализации имеют оранжевый цвет.



- Полиэтиленовые (ПВП) трубы выдерживают меньшую рабочую температуру. Для наружных систем их делают **двухслойными и гофрированными**. Гофрированные трубы активно используют для устройства ливневой канализации.



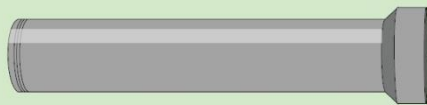
- **Стеклопластиковые трубы** изготавливают из полиэфирной смолы и армируют стекловолокном. Они имеют повышенную прочность, но тяжелы и значительно дороже остальных.



- **Металлопластиковые** трубы имеют бóльшую прочность и теплостойкость, чем обычные ПВХ-трубы.

Внимание! Трубы из традиционных материалов – керамики, асбестоцемента, бетона, железобетона и чугуна – используются, как правило, для сооружения наружных систем.

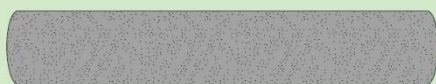
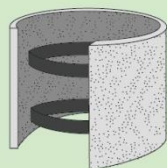
ПОДВИДЫ



керамическая труба

- **Керамические трубы** производят из глины с обжигом при высокой температуре; рабочую поверхность покрывают защитным слоем. Они тяжелы, хрупки и дороги. Используются в особых случаях.

асбестоцементная труба



- **Асбестоцементные трубы** обладают такими же преимуществами, что и пластиковые, но при этом тяжелее и имеют менее гладкую внутреннюю поверхность, более трудоемки в монтаже и транспортировке.



чугунная труба

- **Чугунные трубы** обладают большой прочностью, срок службы – до 80 лет, нечувствительны к температуре стоков. Но тяжелы, подвержены образованию наростов, дороги и трудоемки в монтаже и перевозке.



Бетонная и железобетонная труба

- **Бетонные и железобетонные** канализационные трубы имеют большой вес, поэтому трудны в монтаже и применяются для наружных систем.