

САНТЕХНИКА

ТРОПИЧЕСКИЙ ДУШ



РЕКОМЕНДАЦИИ

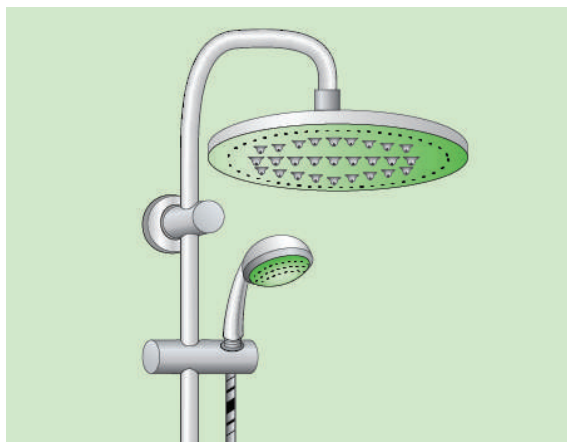
ОБЩИЕ СВЕДЕНИЯ

Тропический душ — душевая система, относящаяся к категории верхнего душа. Технология предполагает смешивание воды с воздухом: обогащенная воздухом (пенистая) вода подается через широкую лейку (решетку) и льется на человека, полностью покрывая его тело. Для достижения максимального эффекта лейку монтируют как можно выше (на высоте не менее 2 м).

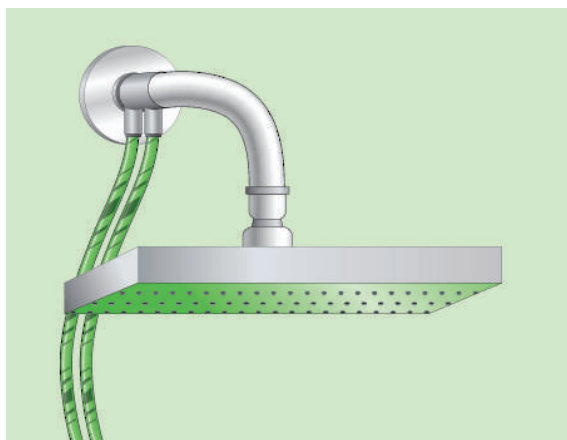
Такой душ выполняет не только гигиенические, но и оздоравливающие функции:

- расслабление мышц;
- благоприятное воздействие на кожу, повышение ее упругости;
- улучшение кровообращения.

СМЕСИТЕЛИ С ТРОПИЧЕСКИМ ДУШЕМ



- **Смеситель со стационарной металлической трубой** (в этом случае размер лейки будет чуть больше).

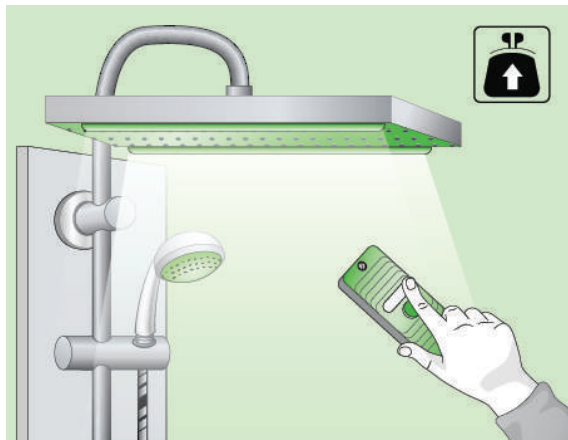


- **Смеситель с гибким шлангом:** стойка крепится к стене, а шланг подключается к смесителю.

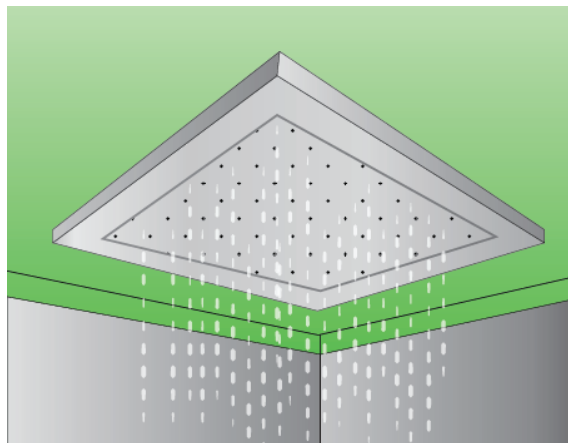
ДУШЕВЫЕ СТОЙКИ И ПАНЕЛИ

Существует две модификации крепления, это душевая стойка или душевая панель.

- Душевая стойка — это наиболее простое решение включающее: лейку верхнего душа, дополнительную лейку на гибком шланге и штангу, которую крепят на стену. В верхний душ вода подается по жесткой металлической трубе. Все комплектующие элементы такой системы являются отдельными и сменными.



- Душевую панель, это комплексное решение, объединяющее смеситель, ручную душевую лейку, верхний душ и гидромассажные форсунки в единое оборудование. Ее можно устанавливать как в ванной, так и душевой кабине. При этом смеситель и лейка вмонтированы в одну панель, которую можно закрепить на стене или в углу, в зависимости от модели. Это наиболее дорогой, но эффективный вариант тропического душа. Часто такая система дополняется гидромассажем, подсветкой, а также пультом управления, с помощью которого регулируются температура, объем и сила потока воды.



Задуматься об устройстве тропического душа лучше на этапе ремонта: в этом случае установить конструкцию можно будет даже в потолке.