

СТОЛЯРНЫЕ ИЗДЕЛИЯ

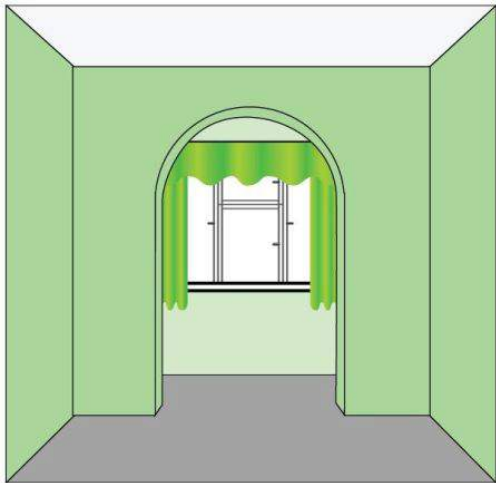
КАК СМОНТИРОВАТЬ МЕЖКОМНАТНУЮ АРКУ



LEROYMERLIN

РЕКОМЕНДАЦИИ

ОБЩИЕ СВЕДЕНИЯ



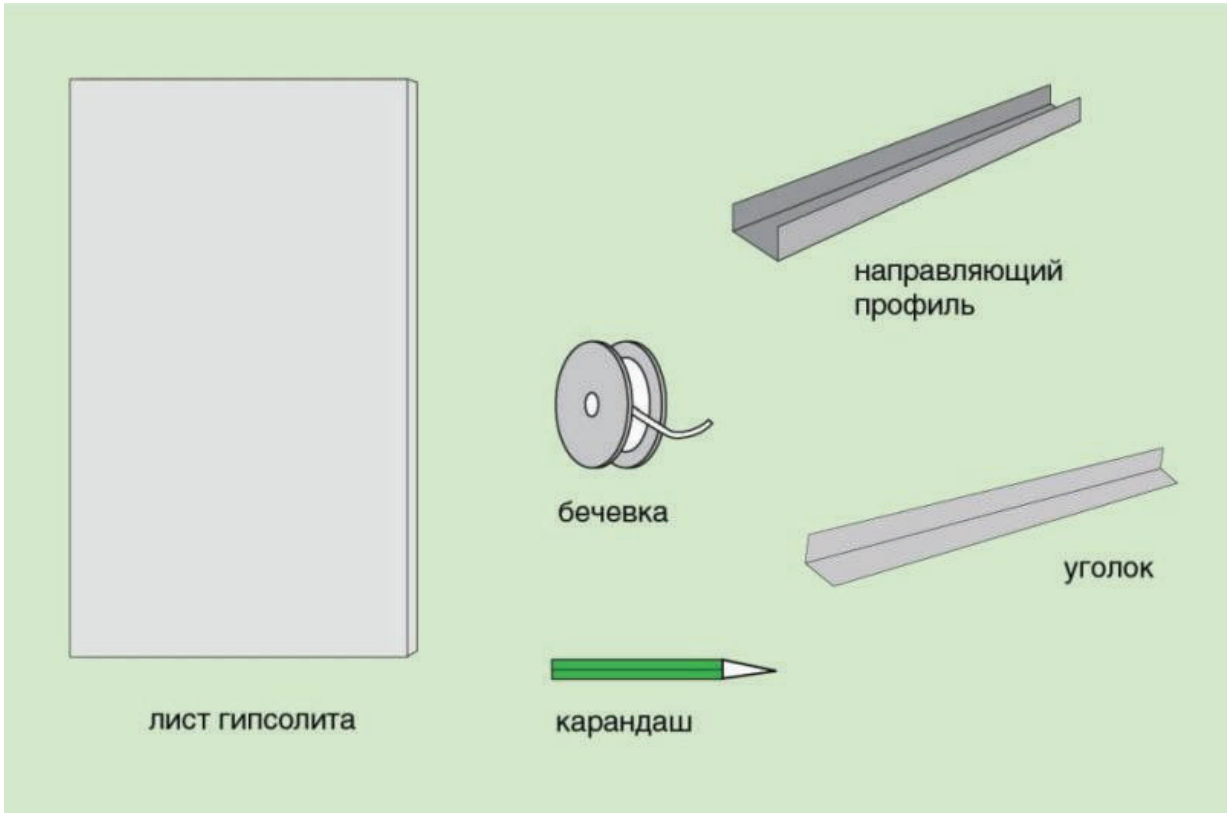
«Изгиб» – так переводится слово «арка» с латинского языка. Арками украшали дворцы, храмы, дома богатых людей. Со временем их стали декорировать и придавать им различные конфигурации. Арки легко вписываются в любой интерьер, гармонично объединяя пространство, и мода на них не проходит. За много лет они не претерпели конструктивных изменений. Появлялись лишь новые строительные материалы и новые расчетные формулы, но характерный изгиб арки сохранился.

«Изгиб» – так переводится слово «арка» с латинского языка. Арками украшали дворцы, храмы, дома богатых людей. Со временем их стали декорировать и придавать им различные конфигурации. Арки легко вписываются в любой интерьер, гармонично объединяя пространство, и мода на них не проходит. За много лет они не претерпели конструктивных изменений. Появлялись лишь новые строительные материалы и новые расчетные формулы, но характерный изгиб арки сохранился.

ИНСТРУМЕНТЫ

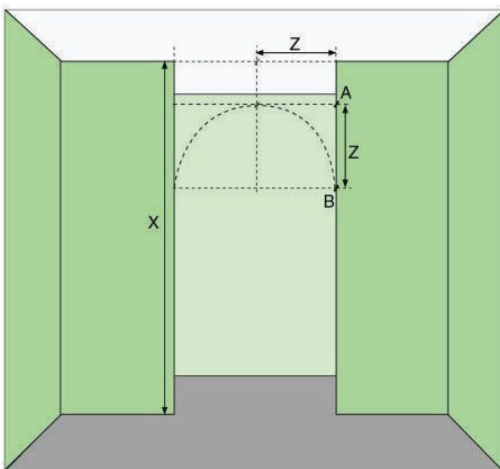


МАТЕРИАЛЫ



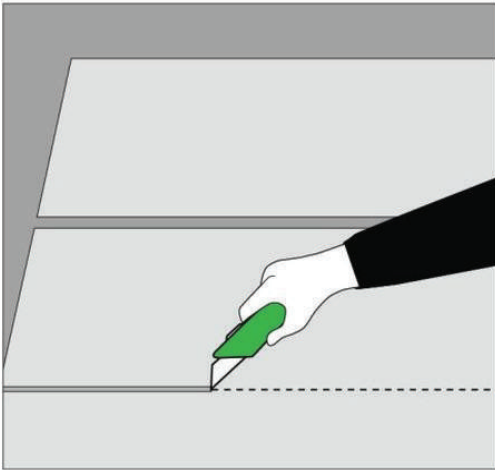
ПРОЦЕСС РАБОТЫ

Разметка и раскрой



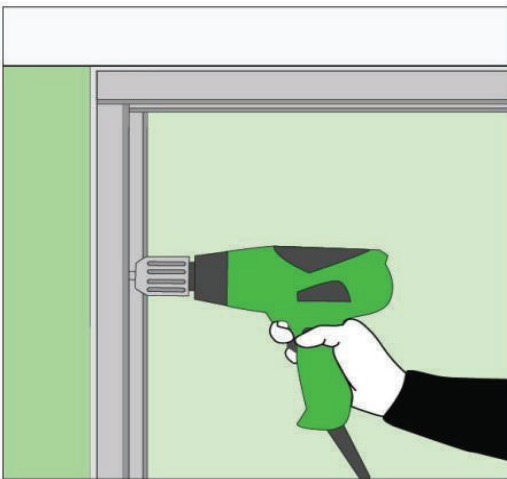
- На подготовленном проеме произвести замеры и раскроить гипсокартонную заготовку арки.
 - Измерить высоту проема (число X).
 - Из числа X вычесть 2 м (минимальная высота арки). Получить число Y .
 - Полученное число (Y) отложить от потолка на одной из стен, поставить риску A .
 - Измерить ширину проема, разделить пополам. Получить число Z .
 - Полученное число Z отложить вниз от поставленной риски A . Поставить риску B .
 - Измерить расстояние от риски B до потолка.
 - Получить высоту заготовки.

ПРОЦЕСС РАБОТЫ



о Из гипсокартонного листа вырезать заготовку. Ширина ее должна быть равна расчетной ширине проема, длина – расчетной высоте заготовки.

РАСКРОЙ НАПРАВЛЯЮЩЕГО ПРОФИЛЯ И ОБШИВКА ПРОЕМА



о От направляющего профиля отрезать шесть планок (планки монтируются с обеих сторон проема). Две на потолок проема (размер – ширина проема), четыре на стены проема (размер – высота заготовки).

о Обшить проем профилем. Планки крепятся «утопленными» в проем на толщину гипсокартонного листа, чтобы он образовывал продолжение стены.

о Длинные планки крепятся к потолку по обеим сторонам проема.

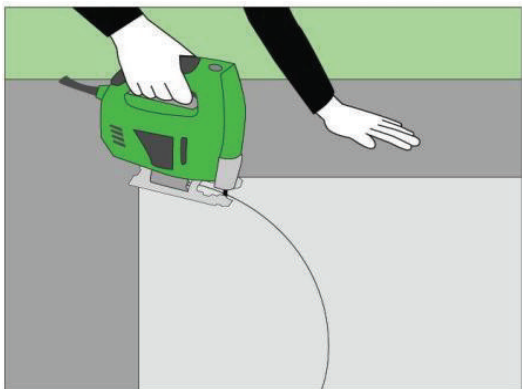
о Короткие планки крепятся по бокам проема по две с каждой стороны.

о Крепить при помощи перфоратора и саморезов так, чтобы боковые планки заходили под верхнюю.

Раскрой арки

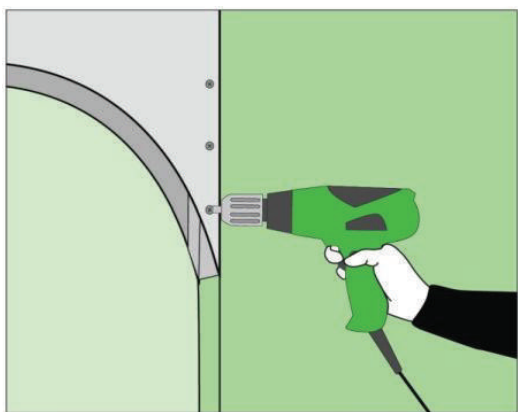
- Найти середину заготовки по ширине. Поставить риску.
- Отрезать от бечевки кусок длиной от края заготовки до риски. Привязать к карандашу.
- Одной рукой зафиксировав свободный кусок бечевки в середине заготовки, где поставлена риска, провести карандашом как циркулем полуокружность.
- Получить контур полуокружности.

РАСКРОЙ НАПРАВЛЯЮЩЕГО ПРОФИЛЯ И ОБШИВКА ПРОЕМА



Электроробзиком вырезать заготовку по контуру.

- Для того чтобы раскроить второй гипсокартонный лист, нужно положить на него первый (уже готовый) и обвести по контуру.
- Вырезать вторую заготовку.



- Обе заготовки крепить с двух сторон проема, приложив к направляющему профилю. Используя шуруповерт и саморезы, монтировать, начиная от центра и двигаясь к краям (шаг не более 20 см).

МОНТАЖ ТОРЦЕВОГО ЭЛЕМЕНТА АРКИ



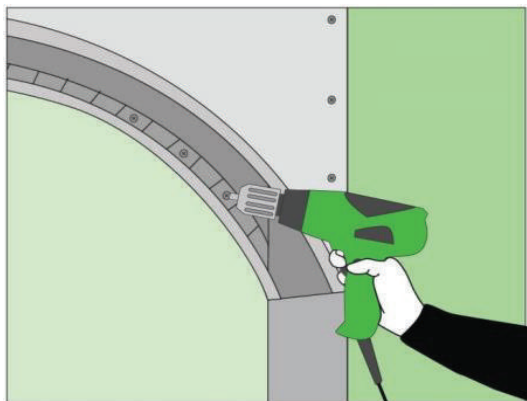
- При помощи болгарки на одном из ребер углового металлического профиля (уголка) сделать небольшие надрезы (шаг в 1,5–2 см), чтобы уголок можно было свернуть в параболу.

- Свернуть получившийся уголок перфорированной частью внутрь.

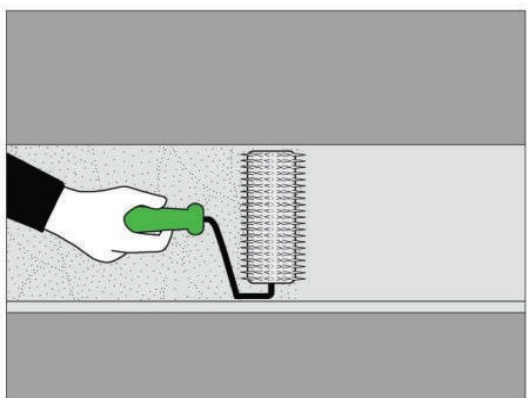
- Приложить его к краю внутренней стороны изгиба арки.

- Не перфорированная часть уголка тоже должна смотреть внутрь.

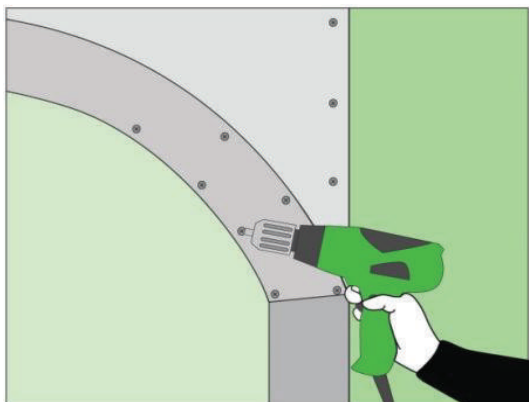
РАСКРОЙ НАПРАВЛЯЮЩЕГО ПРОФИЛЯ И ОБШИВКА ПРОЕМА



- Прикрутить перфорированную сторону уголка саморезами.
- Подготовить закрывающий лист.
 - Отрезать от гипсокартонного листа полосу шириной, равной расстоянию между внешними краями каркаса арки, длину измерить по параболе арки.
 - При помощи кисти смочить водой поверхность гипсокартонной полосы.



- Несильно пройтись по ней игольчатым валиком (для лучшего впитывания).



Поставить полосу под углом влажной стороной вниз. Дождаться проседания гипсокартона.

- После того как полоса прогнулась, её можно монтировать.
- Приложить полосу к каркасу арки.
- При помощи шуруповерта и саморезов прикрепить закрывающую полосу гипсокартона к арке (шаг 10–15 см).

- Прогрунтовать и прошпаклевать поверхность перед декорированием.